

Andamento dei mercati di legname tondo in Trentino

4° TRIMESTRE 2025

Aggiornato al 08/01/2026

WWW.LEGNOTRENTINO.IT

ANDAMENTO DEL MERCATO DEL LEGNAME IN TRENTINO

4° TRIMESTRE 2025 (1/2)

Dati aggiornati al 08/01/2026

LEGNAME DI CONIFERA	Modalità di vendita	Assortimento	UdM	N. lotti	Volume tariffario	Quantità netta/ presunta	Prezzo medio/ ponderato (Eur) (*)	NOTE
Abete (o misto)	(1) In piedi	Assortimento unico	m ³	131	92.297,00	67.523,00	94,15	
	(2) Allestito a strada o in q. presunta	Totale	m ³	52		11.513,63	131,94 (*)	
		Assortimento unico		5		1.287,27	135,04	
		Botoli		4		361,38	100,78	
		Imballaggio		11		3.216,48	127,44	
		Paleria		12		1.430,06	105,80	
		Travatura		1		520,00	162,69	
		Tronchi		19		4.698,43	141,11	
Larice	(1) In piedi	Assortimento unico	m ³	3	470,00	328,00	85,20	
	(2) Allestito a strada o in q. presunta	Totale	m ³	7		406,28	196,34 (*)	
		Assortimento unico		4		131,47	179,12	
		Botoli						
		Imballaggio		1		74,10	117,37	
		Paleria						
		Travatura						
		Tronchi		2		200,71	236,78	
Pino cembro (cirmolo)	(1) In piedi	Assortimento unico	m ³	1	366,00	297,00	125,24	
	(2) Allestito a strada o in q. presunta	Totale	m ³	4		326,88	247,50 (*)	
		Assortimento unico						
		Imballaggio						
Altre conifere	(1) In piedi	Assortimento unico	m ³	2	277,00	178,00	69,24	Pino nero e P. Silvestre
	(2) Allestito a strada o in q. presunta	Assortimenti diversi	m ³				(*)	
Totale	(1) In piedi		m ³	137	93.410,00	68.326,00	94,18 (*)	
	(2) Allestito a strada o in q. presunta		m ³	63		12.246,78	137,16 (*)	
	Complessivo			200	93.410,00	80.572,78		

ANDAMENTO DEL MERCATO DEL LEGNAME IN TRENTINO 4° TRIMESTRE 2025 (2/2)

ALTRI ASSORTIMENTI E BIOMASSE	Modalità di vendita	Assortimento	UdM	N. lotti	Volume tariffario	Quantità netta/ presunta	Prezzo medio (Eur)	NOTE
Conifera	(1) In piedi	Assortimento unico	m ³					
	(2) Allestito a strada o in q. presunta	Materiale forestale	mst	5		20.597,00	17,47	
Latifoglie	(2) Allestito a strada o in q. presunta	Assortimento unico	m ³	1		40,00	68,47	
	(2) Allestito a strada o in q. presunta	Legna da ardere	t	9		2.461,00	55,78	

SPECIE	Modalità di vendita	Assortimento	UdM	N. lotti	Volume tariffario	Quantità netta/ presunta	Prezzo medio (Eur)	NOTE
ABETE	(2) Allestito a strada o in q. presunta	Legname di pregio	m ³					
LARICE		Legname di pregio	m ³					
CIRMOLO		Legname di pregio	m ³					
LATIFOGLIA		Legname di pregio	m ³					

LEGENDA:

(1) LOTTI IN PIEDI: I quantitativi si riferiscono ai volumi tariffari e ai quantitativi netti stimati riportati nei progetti di taglio o negli allegati tecnici delle comunicazioni di taglio forzoso, in caso di schianti forestali.

(2) LOTTI A STRADA: i quantitativi dei lotti a strada si riferiscono a misurazioni definitive eseguite dagli Enti proprietari e riportate nella documentazione di vendita. «Vendita in quantità/q. presunta» o «in vendita presunta»: si tratta della vendita del legname prima delle operazioni di taglio e accatastamento e, quindi, di un volume e di una assortimentazione presunti. Al momento della vendita il legname è ancora in piedi nel bosco ed i volumi sono necessariamente stimati. Successivamente all'aggiudicazione l'Ente venditore si impegna alla fornitura, entro una certa data, del quantitativo concordato "a piazzale o su strada camionabile", da misurare definitivamente prima della consegna all'acquirente.

Nel presente report i dati delle vendite A STRADA includono i dati relativi ai lotti venduti in quantità presunta.

UdM (Unità di Misura): mst = metri steri; t = tonnellata; m³ = metro cubo.

(*): Il prezzo medio ponderato riportato in tabella è calcolato sulla base dei prezzi medi assoluti e delle quantità complessive per ciascuna delle singole tipologie di assortimento in piedi (solo a totale), a strada o in vendita in q. presunta.

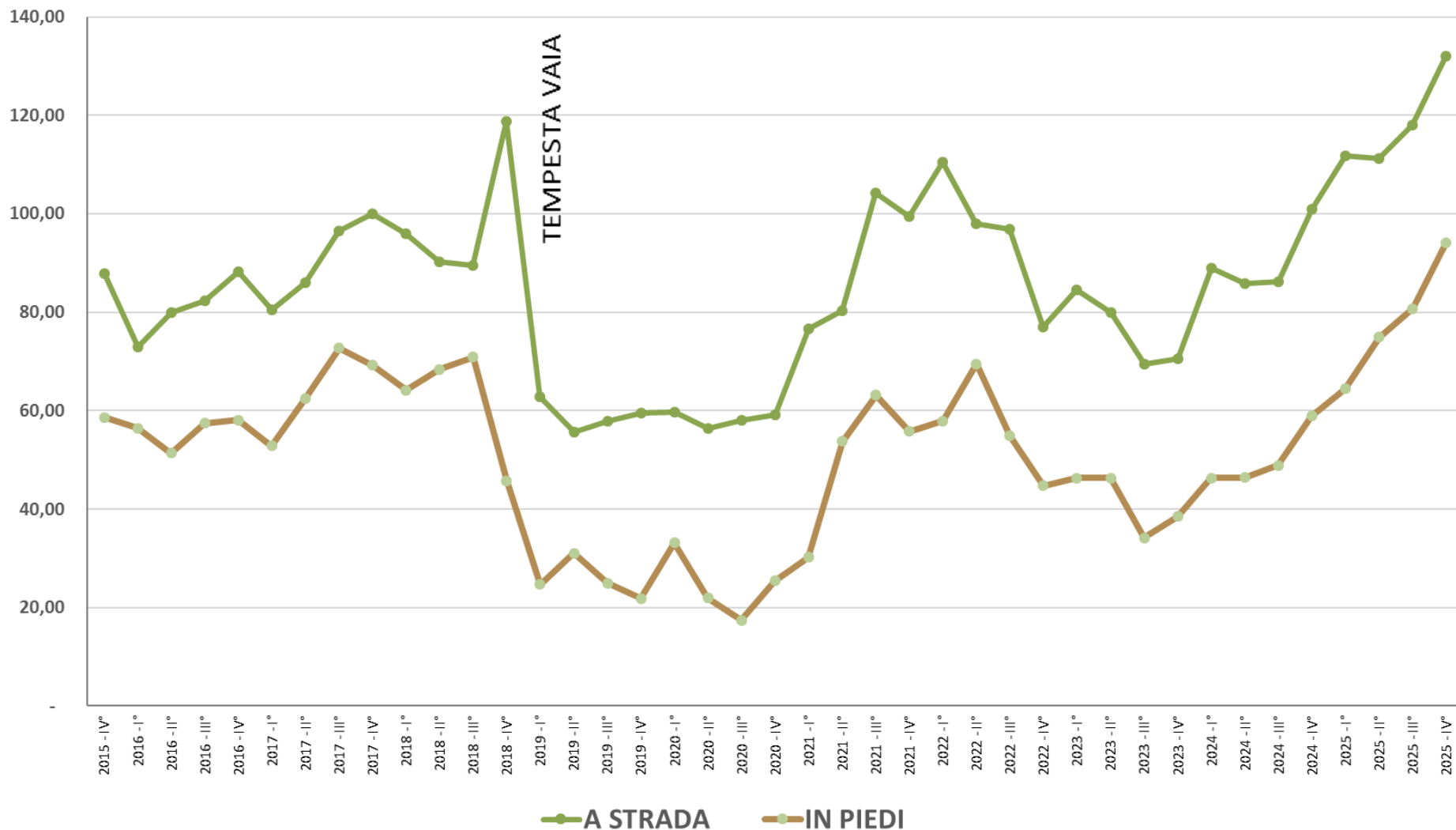
ASSORTIMENTI IN PIEDI E A STRADA

Prezzo medio/pond.to, nr. lotti e q. netta venduta per anno/trimestre (serie storica 2019-2025)

Periodo		Vendite in piedi			Vendite a strada o in q. presunta		
Anno	Trimestre	Nr. lotti	Quantità (mc)	Prezzo medio	Nr. lotti	Quantità (mc)	Prezzo medio ponderato
2019	IV° Trimestre	43	77.079	21,82	142	32.349	59,54
2020	I° Trimestre	20	6.313	33,16	45	7.622	59,71
2020	II° Trimestre	20	6.313	21,95	56	12.351	56,33
2020	III° Trimestre	34	56.728	17,46	105	17.717	58,13
2020	IV° Trimestre	61	36.360	25,42	101	14.020	59,24
2021	I° Trimestre	34	19.765	30,22	55	8.019	76,55
2021	II° Trimestre	72	23.216	53,78	42	4.936	86,76
2021	III° Trimestre	122	97.653	63,44	61	11.104	107,28
2021	IV° Trimestre	93	74.809	55,80	97	14.150	108,89
2022	I° Trimestre	78	51.634	57,92	30	8.204	110,56
2022	II° Trimestre	79	62.344	69,47	51	10.765	98,06
2022	III° Trimestre	81	68.201	54,81	44	6.376	101,73
2022	IV° Trimestre	68	64.011	44,72	56	11.021	95,99
2023	I° Trimestre	148	152.447	46,34	58	13.335	88,84
2023	II° Trimestre	104	97.177	46,31	60	11.177	80,01
2023	III° Trimestre	67	67.329	34,20	28	7.189	69,43
2023	IV° Trimestre	139	118.257	38,48	77	20.794	71,17
2024	I° Trimestre	123	71.890	46,85	97	14.040	98,66
2024	II° Trimestre	110	57.079	47,92	36	8.082	88,00
2024	III° Trimestre	96	59.931	49,14	40	8.563	93,67
2024	IV° Trimestre	118	75.839	59,10	58	15.222	101,01
2025	I° Trimestre	99	54.160	65,35	74	16.854	118,33
2025	II° Trimestre	74	21.007	82,37	39	3.792	114,15
2025	III° Trimestre	128	75.194	81,13	21	3.477	119,50
2025	IV° Trimestre	137	68.326	94,14	63	12.247	137,16

ABETE

Prezzo medio/pond.to degli assortimenti in piedi e a strada per anno/trimestre (serie storica 2015-2025)

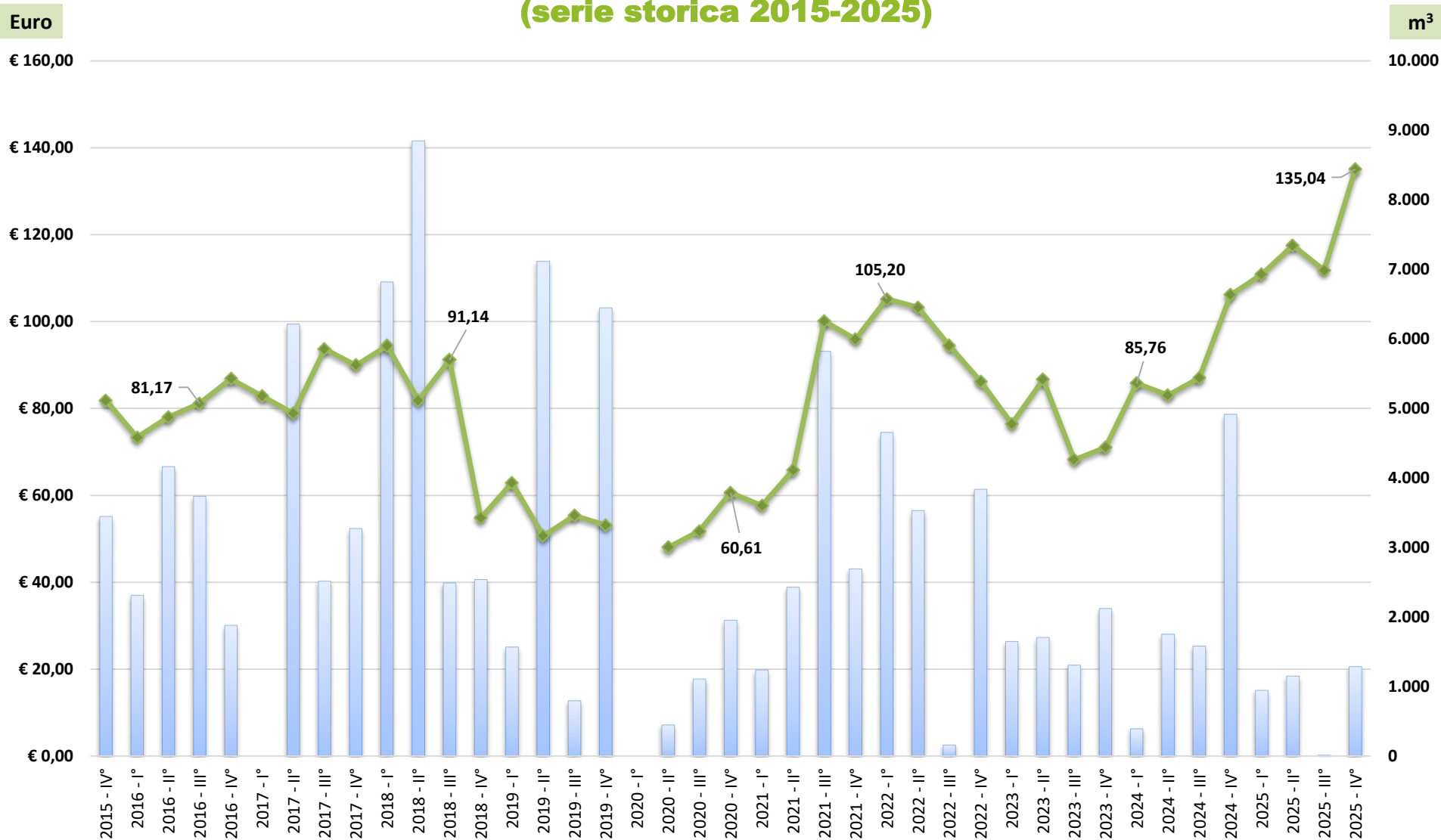


* Media aritmetica per i lotti in piedi e ponderata per i lotti a strada

** Nel 4° trim. 2020 e 1-2° trim. 2021 e il 2022 e 2023 dalla media, il dato non considera il prezzo del pino cembro.

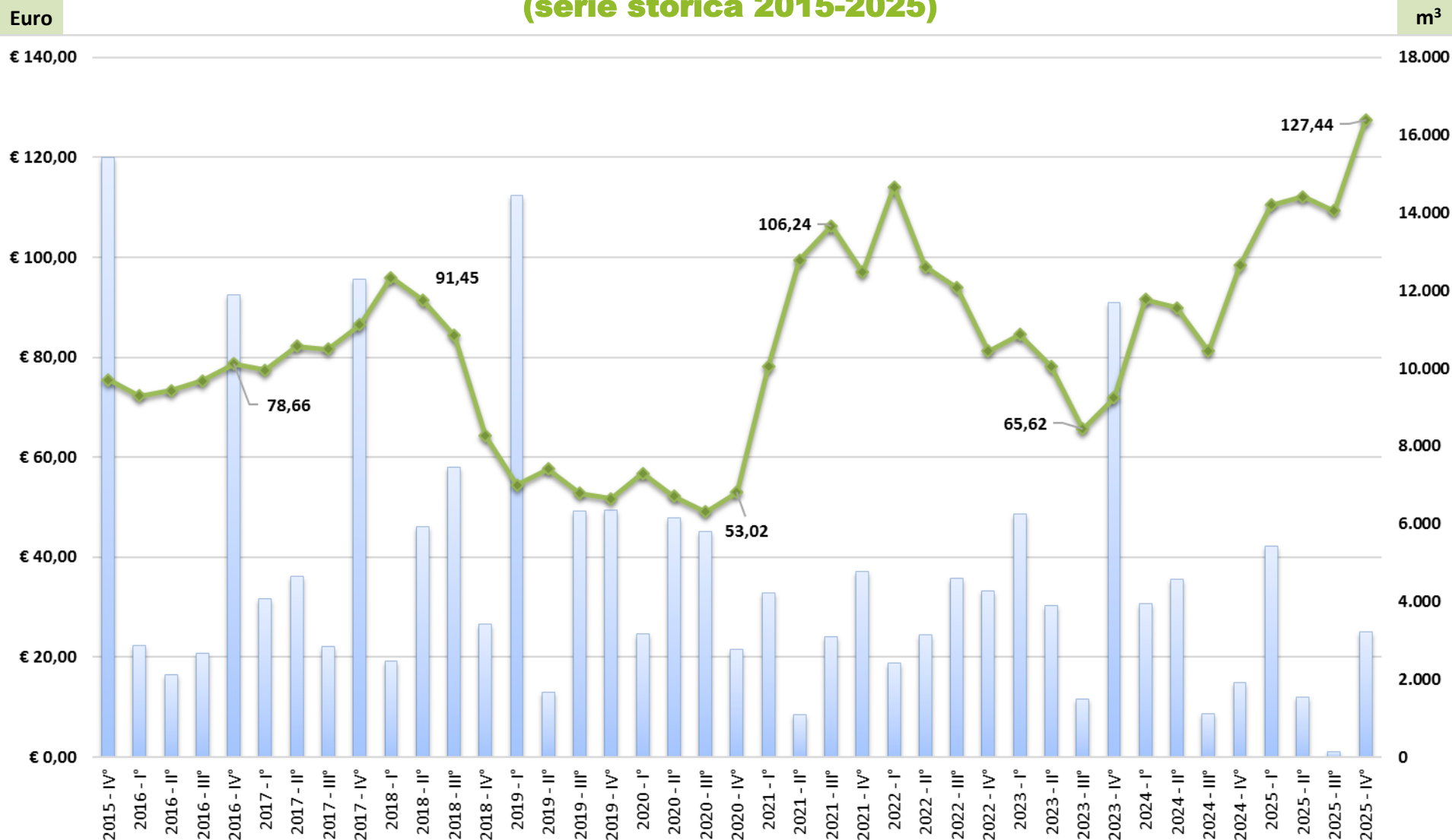
ABETE – ASSORTIMENTO UNICO

Legname venduto a strada o in q. presunta: prezzo medio e quantità per anno/trimestre (serie storica 2015-2025)



ABETE – IMBALLAGGIO

Legname venduto a strada o in q. presunta: prezzo medio e quantità per anno/trimestre (serie storica 2015-2025)

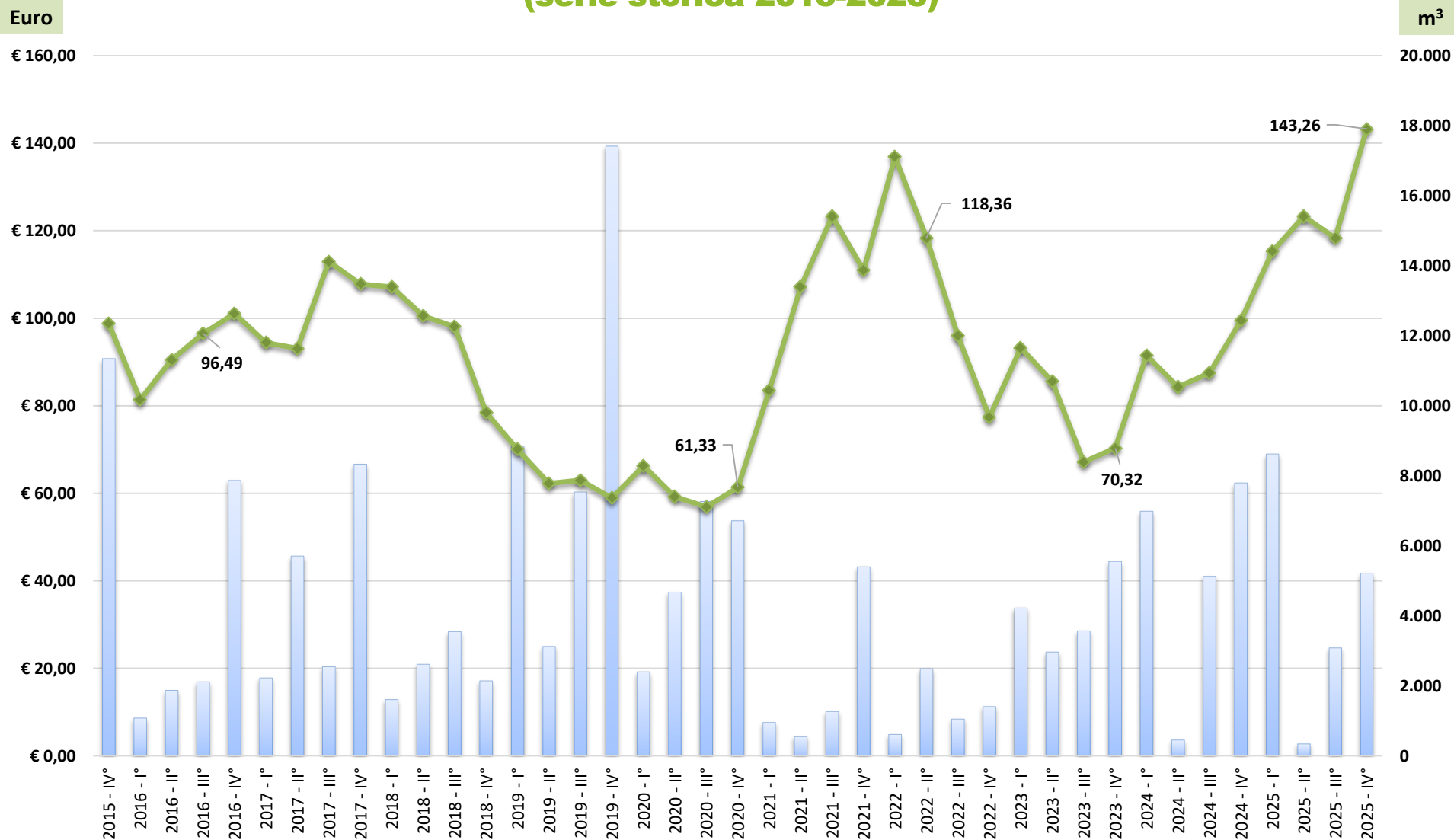


ABETE – TRONCHI + TRAVATURA

Legname venduto a strada o in q. presunta

Prezzo medio e quantità per trimestre/anno

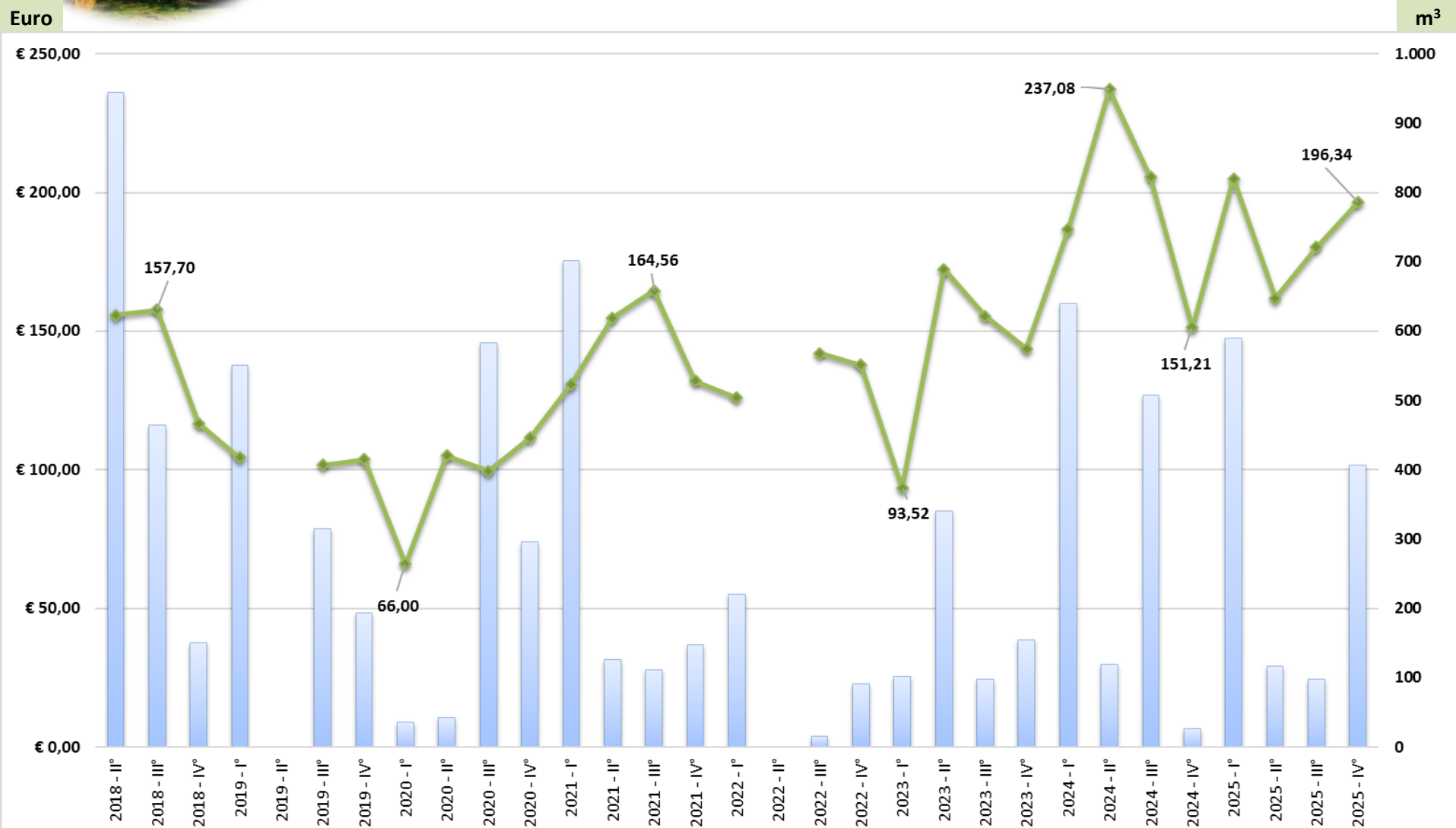
(serie storica 2015-2025)





LARICE – tutti gli assortimenti

Legname venduto a strada o in q. presunta: prezzo medio ponderato e quantità per anno/trimestre (*) (serie storica 2018-2025)



(*): Il prezzo in grafico rappresenta il valore medio ponderato dei prezzi sulla quantità venduta di tutti gli assortimenti a strada di larice per ciascun trimestre; i trimestri in cui non vi è disponibilità di dati non sono rappresentati in grafico.

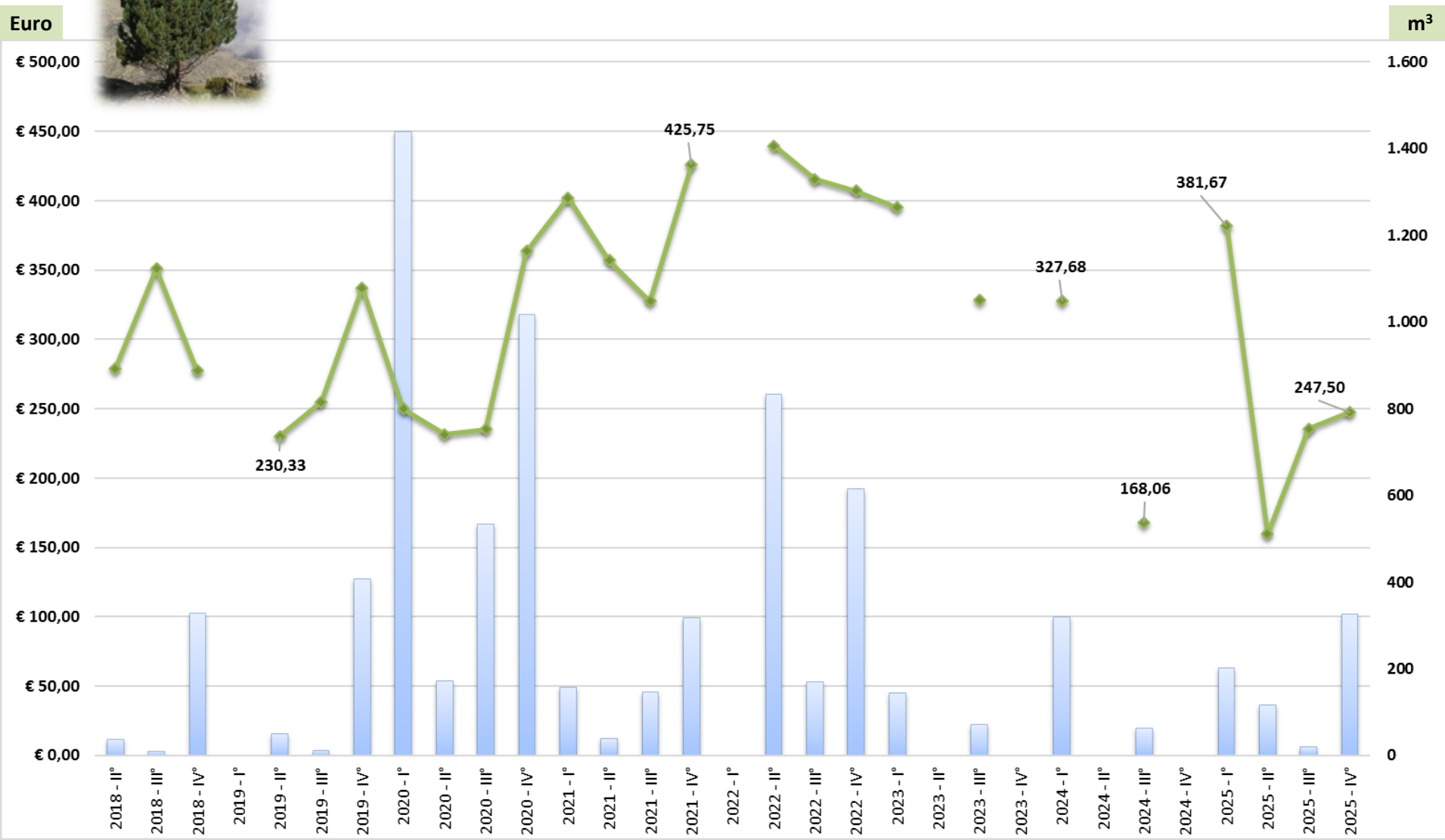


PINO CEMBRO/CIRMOLO – tutti gli assortimenti

Legname venduto a strada o in q. presunta:

prezzo medio ponderato e quantità per anno/trimestre (*)

(serie storica 2018-2025)



(*) : Il prezzo in grafico rappresenta il valore media ponderato dei prezzi sulla quantità venduta di tutti gli assortimenti a strada di pino cembro/cirmolo per ciascun trimestre; i trimestri in cui non vi è disponibilità di dati non sono rappresentati in grafico.



**CAMERA
DI COMMERCIO
INDUSTRIA
ARTIGIANATO
E AGRICOLTURA
DI TRENTO**

Pronti all'impresa

CONTATTI:

Ufficio Promozione del Territorio
Via S.Trinità, 24 - Palazzo Roccabruna
38122 Trento

Tel. 0461-887106

E-mail: progetto.legno@tn.camcom.it

www.legnotrentino.it

